

Montageanleitung Allwetterverdeck



1 – Löcher für hinteren Befestigungspunkt bohren



2 – Montage hinten



3 – Verdeck auffalten



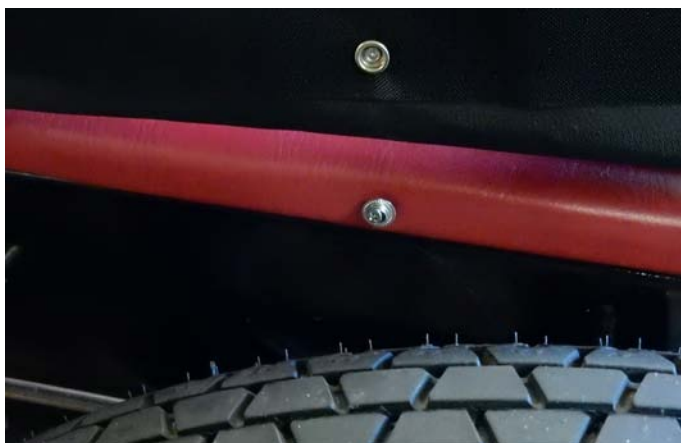
4 – Austausch vordere Befestigung ...



5 – ... gegen „Pilzschraube“



6 – Verdeck vorn einhängen



7 – Montage mittlerer und vorderer Druckknopf



8 – Gespann mit fertig montiertem Allwetterverdeck